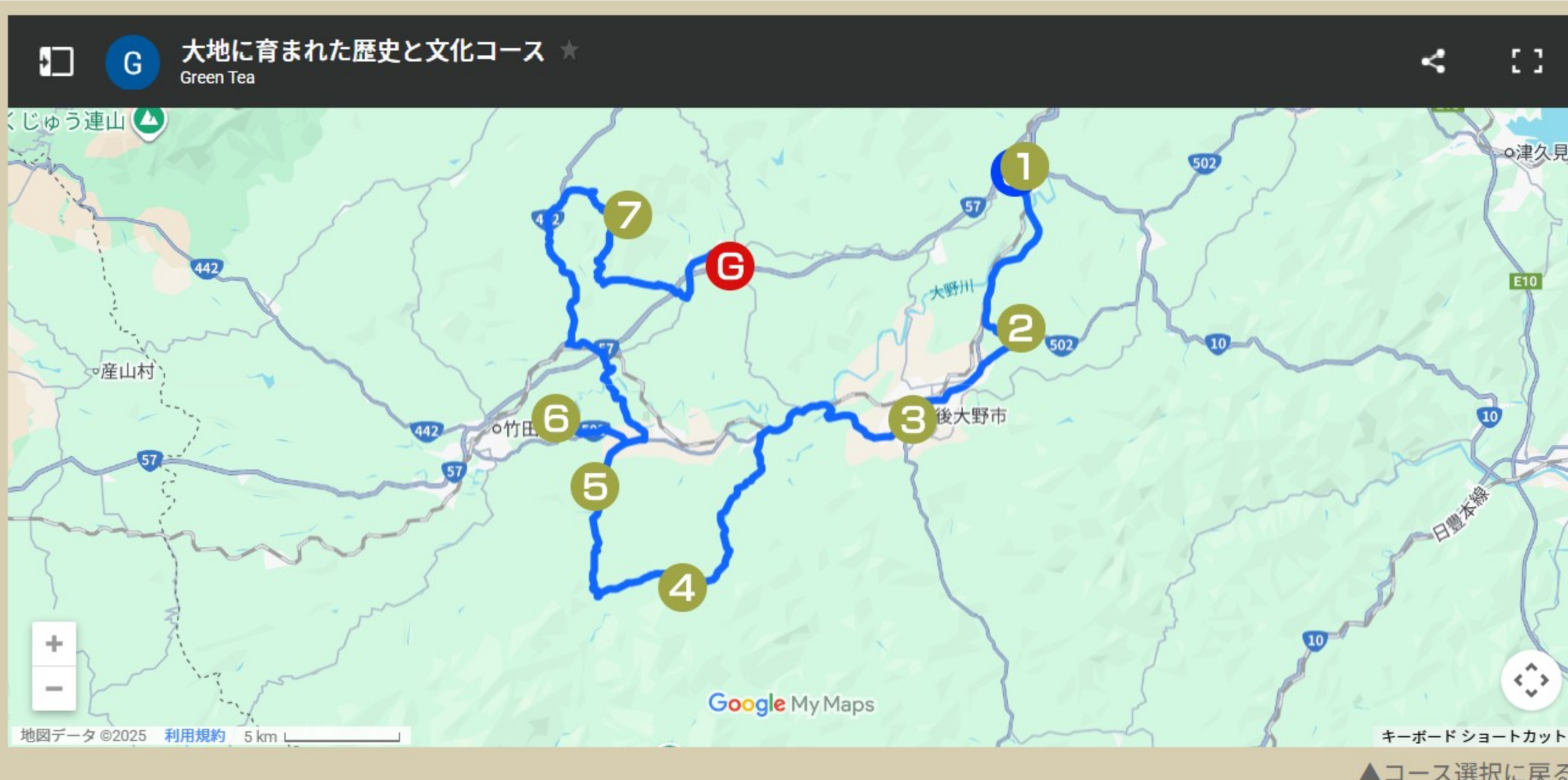
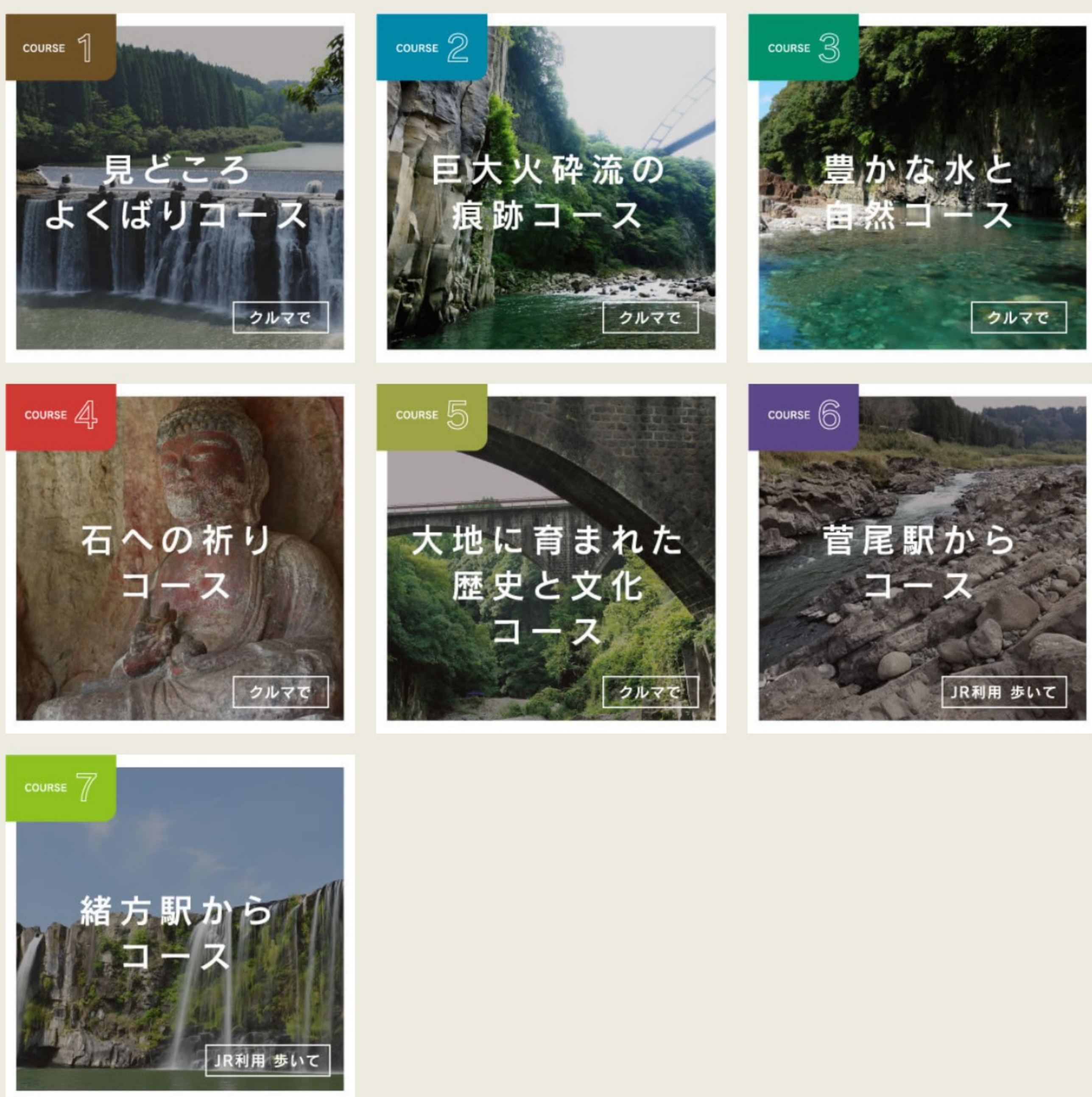


破局的な巨大火砕流から9万年を経て、彩り豊かに蘇った大地の軌跡。

## 周遊モデルコース紹介



## 大地に育まれた歴史と文化コース

阿蘇火山の巨大噴火による火砕流がもたらした地形や地質をうまく利用し、さまざまな困難を克服しようとした人々の営みを実感できるコースです。

いぬかいみなとあと  
犬飼 港跡

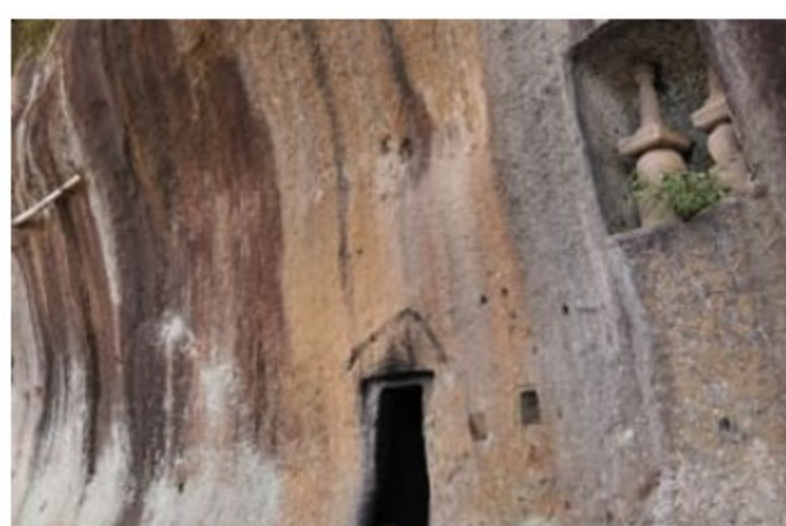
殿様も利用した豊後大野の玄関口

江戸時代の初めごろに造られた川港です。河床には切り立った硬い地層が露出していたため、溶結凝灰岩の切り石を平らに敷き詰めています。



豊後大野市資料館ジオパークミュージアム

豊後大野市の自然や歴史・民俗に関するさまざまな資料、岩石、化石、鉱物などを展示収蔵するジオパークの拠点施設です。

つしがわ いし ふう  
辻 河原石 風呂

岩壁を利用した癒しと信仰の融合

石風呂とは岩穴の中に蒸気を充滿させて入浴する蒸し風呂の一種です。崖には阿弥陀如来を表す梵字が彫られており、仏教に関わる施設であったことがうかがえます。

しんかくじ  
神 角 寺

市内一望の天下の絶景

千年以上の歴史を持つ古刹です。約1,500万年前の溶結凝灰岩の柱状節理からなる尾根上に立地しているため、大変眺めがよく、そのためしばしば戦いの拠点としても利用されてきました。

犬飼IC

約5分

1

道の駅みえ

約15分

2

約15分

3

道の駅きかわ

約30分

4

約25分

5

道の駅原尻の滝

約10分のち 約15分

6

約40分

7

道の駅おおの

約20分

大野IC

\*時間は駐車場（または駐車スペース）間の一般的な所要時間です。見学時間等は含まれていません。

こうかんきょう  
虹 潤 橋

商人によって架けられた美しい橋

谷を渡る虹のような橋という意味で、江戸時代の後期、文政七年（1824年）に完成しました。堅牢かつ美しい石橋で、国の重要文化財に指定されています。

で あ い ば し と とう ば し  
出 会 橋 ・ 轟 橋

日本一と二位の石橋の競演

轟橋は昭和9年に架けられた2連のアーチ式石橋で、広いほうの径間（アーチの幅）が32.1mと日本一を誇ります。出会橋は大正13年に架けられ、径間が29.3mと日本第二位です。

ごうもり たき  
編 蝠 の 滝 \*展望台

舟をも迂回させた絶景の滝演

明治時代、大野川に舟を通して物資を輸送するために、この滝を迂回する水路と、舟を上げ下げするすべり台のような橋が造られました。

